

# Ροϊκός χώρος



68



69

## Blends all day cafe bar - restaurant στη Γλυφάδα

Σε ένα πολύ μεγάλο και διπλό οικόπεδο που για πολλά χρόνια είχε ένα ερειπωμένο κτίριο και πάρα πολλές δεσμεύσεις από τους ιδιοκτήτες του, όπως η απαγόρευση να φτιαχτούν υπόγειοι χώροι, ή οι νέες κατασκευές να είναι μεταλλικές και λιούμενες, ξεκίνησε ο σχεδιασμός του νέου all day cafe bar - restaurant στη Γλυφάδα.

Η ιδέα ήταν να επαναχρησιμοποιηθεί το μισό υφιστάμενο κτίριο, αφού το άλλο μισό είχε ήδη κατεδαφιστεί, και δίπλα σε αυτό να τοποθετηθεί μια μεγάλη, διώροφη ύψους κατασκευή.

Αρχιτεκτονική μελέτη  
**molindris + associates**  
Στατική μελέτη  
**ErgoPraxis ATE**  
H/M μελέτη  
**CHS - Ταπεινάκης Στυλιανός  
& ΣΙΑ ΕΕ**  
Κατασκευή  
**Works in Progress,  
ErgoPraxis ATE**

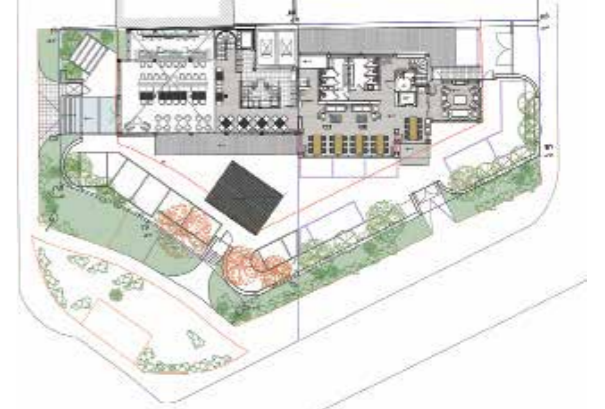
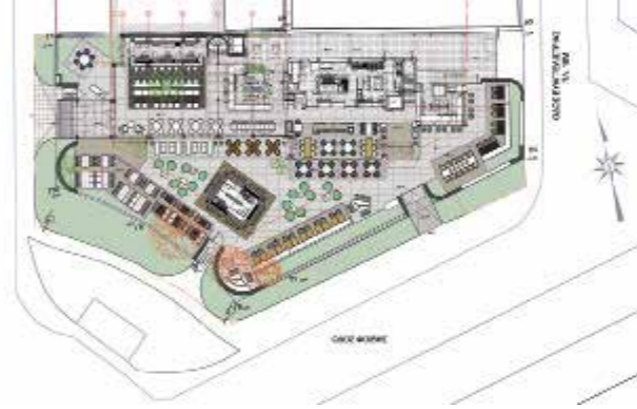
Κείμενο molindris + associates  
Φωτογράφιση George Fakaros



70



71





72



73

Σχεδιάστηκε λοιπόν, ένα δώροφο μεταλλικό κτίριο με δίρριχτη στέγη σε επαφή με τον υφιστάμενο όγκο, με τον οποίο συνδέθηκε εσωτερικά σε όλα τα επίπεδα.

Στον νέο ενιαίο ισόγειο χώρο τοποθετήθηκε ένα bar μήκους 7m και λίγο πιο μέσα ένα δεύτερο μεγάλο bar - coffee corner.

Στο πίσω μέρος του υπάρχοντος κτιρίου τοποθετήθηκε η μεγάλη κουζίνα του συγκροτήματος και ακριβώς μπροστά της η κάβα και το εστιατόριο. Στην άκρη του κτιρίου σχεδιάστηκε ένα tapas bar.

Όλες οι παραπάνω χρήσεις οργανώνονται σε έναν νοτιό άξονα με τη μορφή διαδρόμου, ο οποίος προεκτείνεται προς τον επάνω όροφο μέσω μιας σκάλας και ενός ανελκυστήρα.

Στο πίσω μέρος του τοποθετήθηκαν οι τουαλέτες, ενώ στο μπροστινό μέρος συνεχίζεται το εστιατόριο. Πάνω από το tapas bar σχεδιάστηκε ένα cigar room. Ο όροφος επικοινωνεί και με δεύτερη σκάλα, επιτυγχάνοντας έτσι ένα καλό και ροϊκό περίπατο σε όλο το συγκρότημα.

Στον εξωτερικό υπαίθριο χώρο έχουν δημιουργηθεί στεγασμένα καθιστικά και ένα μεγάλο κεντρικό bar, το οποίο στεγάζεται με μεταλλική δίρριχτη κατασκευή.



74



75

Εταιρίες που συμμετείχαν στο έργο και διαφημίζονται στο τεύχος αυτό:

**ΒΛΑΧΙΩΤΗΣ ΓΕΩΡΓΙΟΣ:** Προμήθεια ηλεκτρολογικού εξοπλισμού (πίνακες ηλεκτρισμού, καλωδιώσεις ασθενών και ισχυρών ρευμάτων) και φωτιστικά σώματα εσωτερικού και εξωτερικού χώρου

**ΚΟΛΙΟΣ ΠΕΤΡΩΜΑΤΑ:** Επένδυση τοίχου με πέτρα Δωδεκανήσου, τραπέζια, τζάκι και πισατοθήκη από μάρμαρο Διονύσου, εξωτερικό bar και tapas bar από μάρμαρο Grey Rock ελληνικής προέλευσης, cocktail bar από μάρμαρο Pietra Grey από το Ιράν και bar café από μάρμαρο Saint Lauren Ιταλίας

**ARTEMIDE:** Φωτισμός

**ERGOPRAXIS SA:** Μελέτη και κατασκευή φέροντος οργανισμού, εγκατάσταση πλαγιοκαλύψεων, επικαλύψεων και γυάλινων οροφών, κατασκευή στεγάστρου εισόδου

**VIKETS:** Επένδυση ηχοαπορροφητικών επιφανειών με 100% μάλλινο κετσέ