



ΣΧΕΔΙΑΣΜΟΣ
ΠΟΛΥΤΕΛΕΙΑΣ
& ΑΝΕΣΗΣ
SUPERFAST XII



Το SUPERFAST XII, της Attica Group, είναι ένα πολυτελές σύγχρονο ταχύπλοο πλοίο, που κατασκευάστηκε στο ναυπηγείο Flender Werft στη Lübeck της Γερμανίας, σύμφωνα με τις προδιαγραφές και τα σχέδια του New Building Department της Attica Group, με τη συνεργασία του Δανέζικου ναυπηγικού γραφείου "Knud E. Hansen", του ίδιου του ναυπηγείου Flender Werft και του αρχιτεκτονικού γραφείου "Απόστολος Μοϊνδρής και Συνεργάτες".

κείμενο Απόστολος Μοϊνδρής και Συνεργάτες | φωτογράφιση Ολυμπία Ορνερράκη



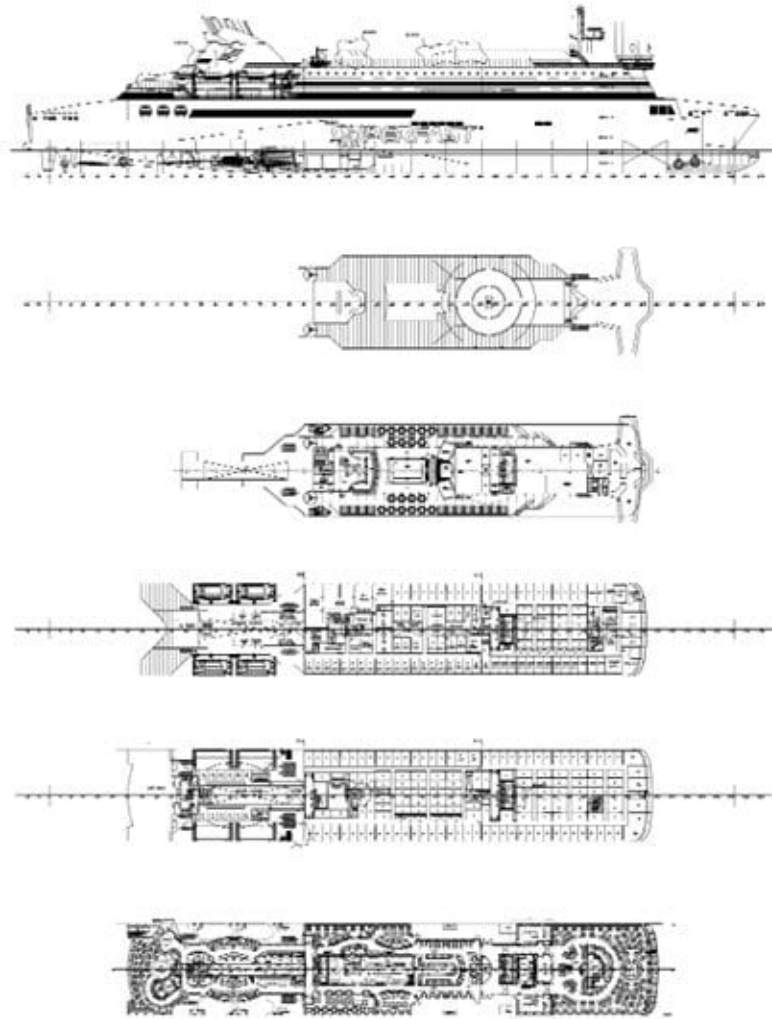
Έχει χωρητικότητα 1.640 επιβατών, εκ των οποίων οι 710 σε καμπίνες. Το garage του έχει χωρητικότητα 650 οχημάτων, 110 φορτηγών και 100 ΙΧ. Το συνολικό μήκος του πλοίου είναι 199,9 m και το συνολικό του πλάτος 25,0 m. Αποτελείται από 10 Decks και η υπηρεσιακή του ταχύτητα είναι 29 κν.

Η επιβίβαση των επιβατών και των οχημάτων, γίνεται από διαφορετικές ράμπες στο Deck 3. Η ασφαλής στάθμευση και μεταφορά όλων

των οχημάτων γίνεται σε έξι ειδικά διαμορφωμένα garages, στα Decks 1, 2, 3, 4 και 5. Οι πεζοί επιβάτες καταλήγουν μέσω ενός μεγάλου κλιμακοστασίου και escalator στο Deck 7, όπου βρίσκονται όλοι οι κοινόχρηστοι χώροι του πλοίου. Αλλά και οι οδηγοί των οχημάτων, με έναν εύκολα αντιληπτό συνδυασμό κλιμακοστασίων και Sign System, φτάνουν γρήγορα στο Deck 7. Όλοι οι κοινόχρηστοι χώροι, έχουν αναπτυχθεί πλήρως - πρύμα και έχουν

οργανωθεί με τέτοιο τρόπο, ώστε ο επιβάτης, σε ελάχιστο χρόνο, να μπορεί να αντιληφθεί τη διάταξή τους και να νιώσει οικεία.

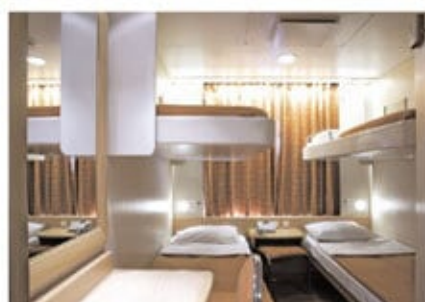
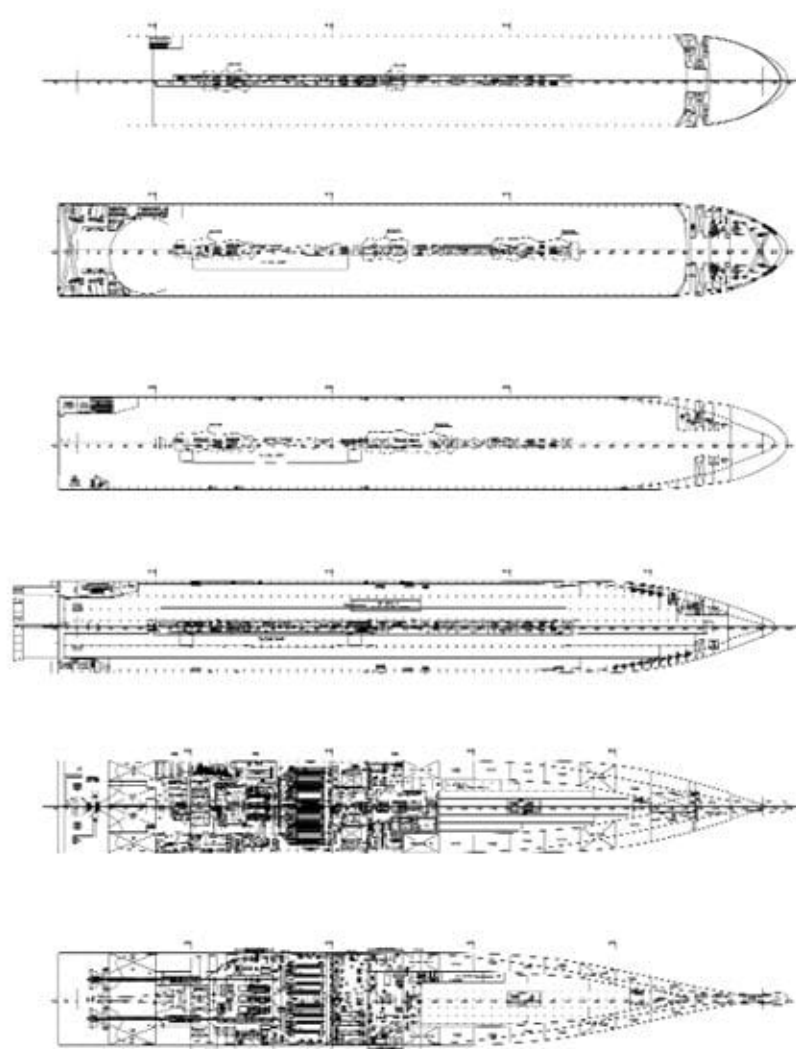
Η διάταξη των χώρων είναι η ακόλουθη: Ο επιβάτης φθάνει στο deck 7, όπου είναι η Main Entrance και η Reception. Συνεχίζοντας πλήρως και αριστερά του σκάφους, υπάρχει ένα πρώτο Bar και ένα ήσυχο καθιστικό δίπλα στην αριστερή πλευρά του πλοίου, με θέα προς τη θάλασσα.



Στη συνέχεια υπάρχει ένα ιδιαίτερο Drivers Club - σαλόνι, για τους επαγγελματίες οδηγούς και αμέσως μετά το μεγάλο Self - Service Restaurant του πλοίου. Στη συνέχεια τοποθετούνται τρία καταστήματα και στην πλώρη του πλοίου βρίσκεται ένα μεγάλο πανοραμικό σαλόνι με μεγάλο Bar.

Επιστρέφοντας από τη δεξιά πλευρά του πλοίου ο επιβάτης συναντά ξανά τα καταστήματα και το εστιατόριο και πιο πύρμα το A la Carte Restaurant, το οποίο διακριτικά απομονώνεται με μια ξύλινη ημιδιαφανή πολυκυκλική κατασκευή. Στη συνέχεια, υπάρχει χώρος με Videogames, παιδότοπος με άνετο καθιστικό για τους γονείς και στην

πρύμνη του πλοίου, το άλλο μεγάλο πανοραμικό σαλόνι του πλοίου, με τεράστια τζαμαρία να κοιτά την θάλασσα, και ένα μεγάλο κυκλικό Bar. Τρία κύρια κλιμακοστάσια και ένα ασανσέρ, μοιρασμένα σ' όλο το μήκος του πλοίου, συνδέουν τα καταστρώματα μεταξύ τους.



Στα Decks 8 και 9 διατάσσονται όλες οι καμπίνες του πλοίου. Στο Deck 10 βρίσκεται η, εξαιρετικά υψηλής τεχνολογίας, γέφυρα του πλοίου και πίσω από αυτήν και σε όλο το μήκος του Deck 10, αναπτύσσονται οι κοινόχρηστοι, υπαίθριοι χώροι του πλοίου, με μεγάλη πισίνα, μεγάλο Bar & BBQ

και τέλος προφυλασσόμενα καθιστικά στις δύο πλευρές του.

Ο συνολικός σχεδιασμός του πλοίου, υπακούει αυστηρά στους κανονισμούς ασφαλείας, ενώ παράλληλα προσφέρει την καλύτερη δυνατή φιλοξενία του επιβάτη, για ευχάριστο, ξεκούραστο, διασκεδαστικό και ασφαλές ταξίδι. ■

Εταιρίες που συμμετείχαν στο έργο και διαφημίζονται στο τεύχος αυτό:

- ARTEMIDE HELLAS: Φωτισμός
- Α. ΣΑΒΒΙΔΗΣ ΑΕ: Επίπλωση στους κοινόχρηστους χώρους
- ΜΑΠΕΪ ΕΛΛΑΣ ΑΒΕΕ: Προϊόντα συγκόλλησης και αρμολόγησης
- TEAM ΑΧΧΙΟΝ ΑΕΒΕ: Τραπεζα εστιατορίου, όλα τα bar, μπάνια και reception
- VIMAR HELLAS SA: Διακοπτικό υλικό